

L'écho des Caussanels

MARS 2019

LES INFOS GENERALES
DU COTE DE L'ATELIER
DU COTE DE LA VOIE



Chemin de Fer Touristique du Tarn

Association pour la Conservation Occitane de Véhicules Anciens

Exploitation & Secrétariat : Gare C.F.T.T., 81500 Saint Lieux lès Lavour

☎ 05 61 47 44 52 🌐 www.cftt.org ✉ secretariat@cftt.org

Informations générales

Viaducs des salles et ses impacts:

Nous avons reçu l'autorisation préfectorale pour circuler des deux cotés du viaduc.

Lors d'une réunion avec nos deux municipalités, nous avons présenté notre budget d'exploitation afin d'obtenir une subvention de fonctionnement, on nous a aussi demandé de présenter le cout du prolongement de notre ligne.

Un hangar est en construction aux Martels pour abriter le locotracteur qui sera transféré.

Voie:

Deux week end de chantier ont permis de finir le nettoyage de la voie et de finaliser le changement de 16 traverses en amont de Giroussens. 50% des aiguilles sont graissées . Passage du wagon désherbeur.

La nouvelle armoire électrique de la gare est maintenant couplée par radio à celle du dépôt.

Atelier:

La decauville N°2 à des caisses à charbon et une nourrice. On va s'attaquer la cabine.

Le Renault a maintenant sa cabine peinte en gris.

Les voitures qui vont monter aux Martels le 11 Avril ainsi que le Billard ont été contrôlés.

Nous comptons sur vous pour l'année 2019 tant à l'atelier le jeudi ou sur la voie et les abords les week-end puis les dimanches et fêtes pour l'exploitation à partir de Pâques.

Du côté de l'atelier

- ▶ L'équipe de l'atelier s'est lancée dans le remontage de la Decauville N° 2, cette machine arrivée hors service à St lieux le 13/06/76 avait été démontée pour une éventuelle remise en service. Son remontage va permettre de la présenter au public dans notre futur musée.
- ▶ Comme ses deux sœurs opérationnelles, c'est une 020 type Progrès en voie de 50 cm qui était aux forges d'Audincourt dans le Doubs.

Avant



Après



Locomotive Decauville



Fabrication puis pose de la nourrice, elle attend ses injecteurs et le sifflet

Locomotive Decauville



Nouvelle tôle intérieur



Reprise tôle extérieur

Soutes à charbon

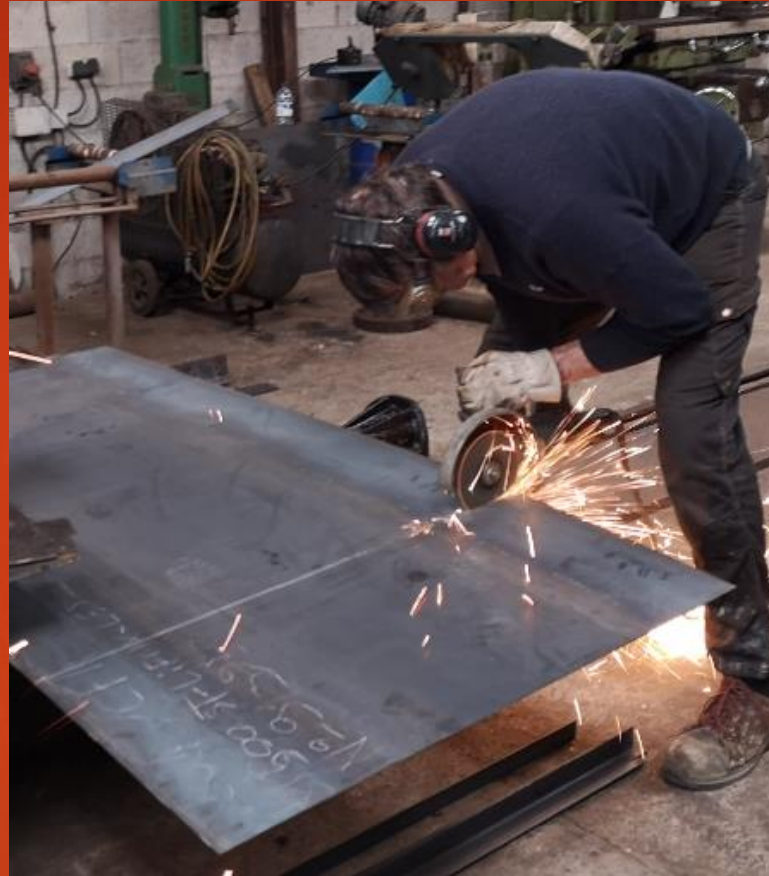


Tôle extérieur avec cornière de fixation neuve

Locomotive Decauville



Soute à charbon: il ne manque plus que la tôle avant



Découpe du plancher de la cabine



Porte lanterne fixé

Locotracteur Renault



Après "emballage", du gris pour la cabine

Locotracteur Renault



L'ergonomie de la cabine procure de la joie



Il a été faire un tour au pont, en troisième, il est impressionnant.

Matériel roulant



Nettoyage des extrémités des voitures

Plus contrôle des freins et réglage.
Mise en place des coffrets d'alarme.
Essai des alarmes de toutes les voitures.



Graissage des bogies

La jauge du niveau de gazole du Billard est récalcitrante, elle sera changée.



Du côté de la voie

- ▶ Le pont étant fermé nous avons monté aux Martels un train de travaux composé de 5 éléments:
- ▶ Il nous rend bien service pour ramener les branches coupées , transporter le matériel de tonte ainsi que les membres avec un confort plus que spartiate . ça fume , ça consomme, mais ça roule. Mais l'usage intense du Heim le fatigue, lors du transfert de la rame vers les Martels, il va revenir vers le dépôt pour une bonne révision.
- ▶ Le carburateur de la tirrefonneuse est en panne , casse du support du flotteur, il a fallu visser à l'ancienne les 64 tirefonds posés.
- ▶ Graissage des aiguilles des Martels et de Giroussens.
- ▶ Passage du wagon désherbeur sur le haut de la ligne
- ▶ Désherbage manuel à la gare et dans la zone dépôt musée.
- ▶ Elimination des déchets verts et des vieilles traverses.

La voie:



Elimination des branches à
Lascaze et au terminus

La voie:



A cause de la sécheresse on
"humidifie" les traverses



Ramassage des vieilles traverses

La voie:



A l'ancienne

La voie:



Graissage des aiguilles

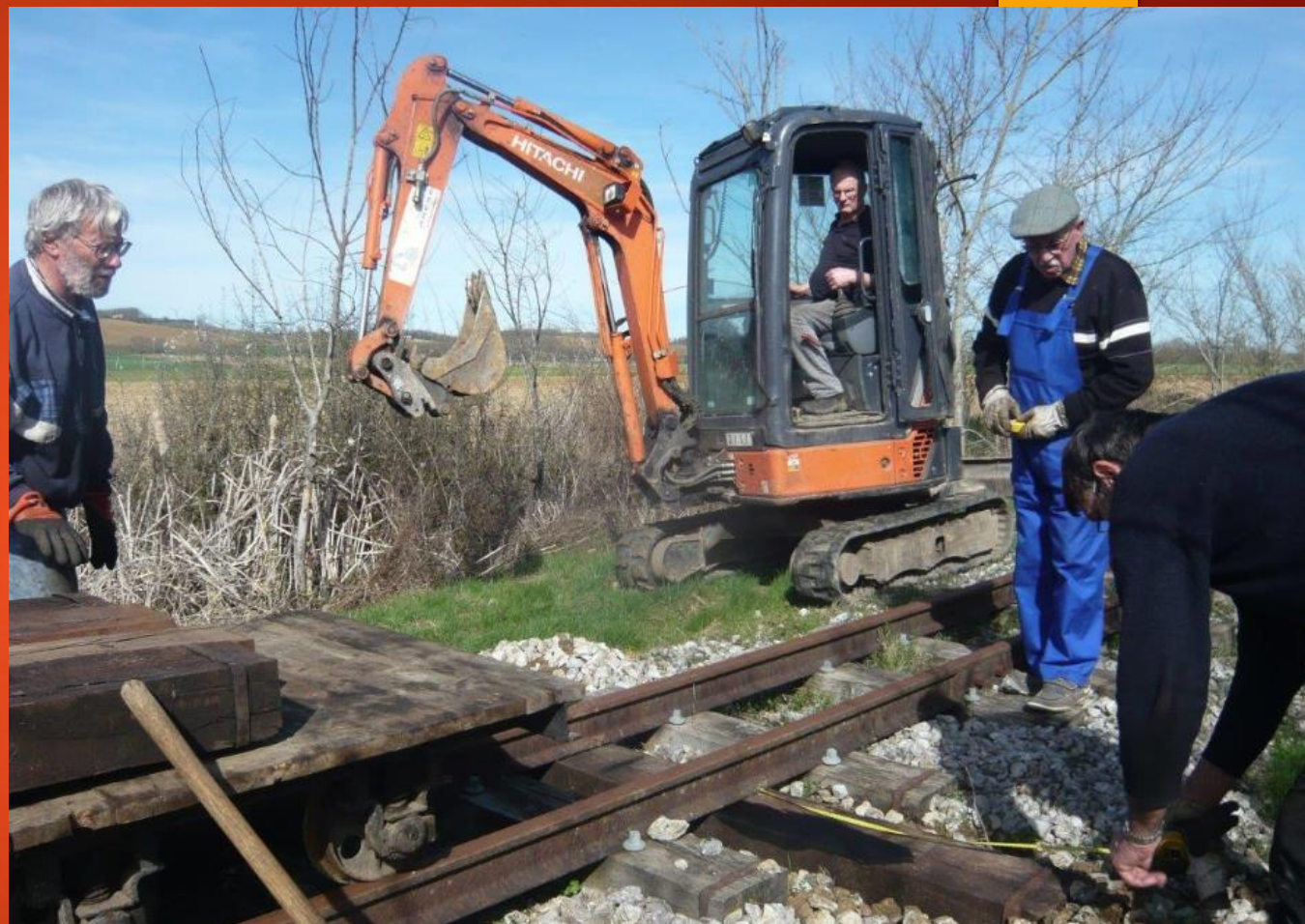


Dans la brume du Heim à Giroussens

La cabane Billard:



Chantier de préparation
des "fondations"



Une traverse "fondation" déjà posée

Un grand merci au jardin des Martels qui nous a prêté sa mini pelle

La cabane Billard:



Puis 6, après perçage électrique* et vissage manuel

Nous avons monté de nouveau le groupe électrogène pour tout l'outillage électroportatif

La cabane Billard:



Approvisionnement route rail du chantier



Mais que font ils tous penchés vers l'ouest ??

La cabane Billard:



Ils posent la transversale du 1^{er} côté.



Puis le place verticalement avant vissage des équerres

La cabane Billard:



Ça prend forme.....

La cabane Billard:



Montage des cotés par le cirque du soleil.



La cabane Billard:



Artisans ébénistes

Le coulisses

Ballastière ...au
PN des Martels



La cabane Billard:

On la voit de la route
On va pouvoir mettre
de la publicité....



Soyez membres actifs !!!!!

► Prochaines journées de travail :

- Jeudi 11 Avril transfert du matériel aux Martels.
- Avril 13 14 chantier (bardage cabane, fin voie) (essai en ligne, formation conduite)
- Ouverture les 21 22 Avril **Bloquer vos dates !**
- Pas besoin d'être un expert pour manipuler; une tondeuse, une débroussailleuse, un rotofil, une mini tronçonneuse, un souffleur, un coupe branches, de l'outillage électroportatif. Quand on est fatigué on se repose.
- **L'équipe atelier est présente le jeudi: Venez nous voir !**
- Le remontage de la Decauville est une expérience unique pour comprendre le fonctionnement d'une locomotive, mais c'est bientôt la fin.
- Prochains travaux restauration d'un locotracteur.
- Pour visser, peindre, poncer, percer, pas besoin d'un bac +12. Seul l'envi et le bon sens sont les bases pour faire les choses.
- **Déjà 950 personnes en groupe, on va avoir besoin de vous**

Prochaine édition fin Avril.

Photos : P Boiteux, F Saussède, D Aoustin.

Rédaction: P Boiteux.